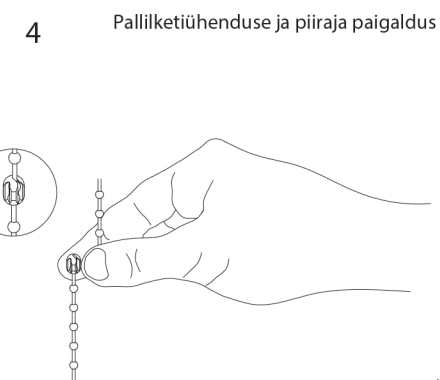
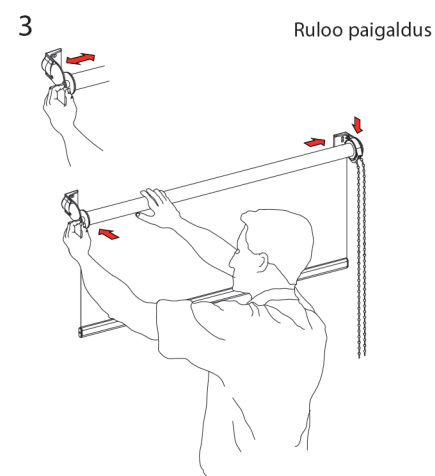
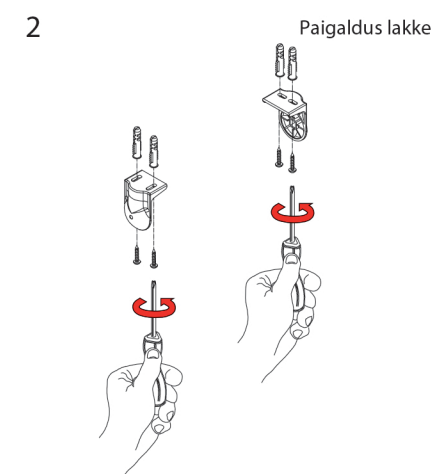
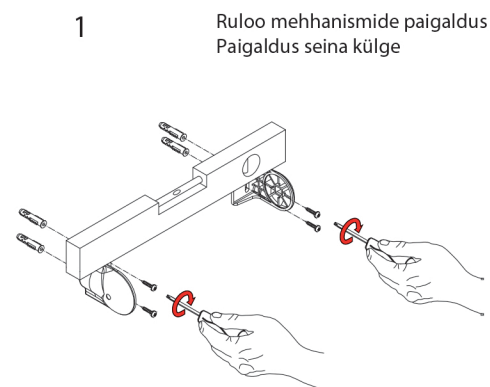
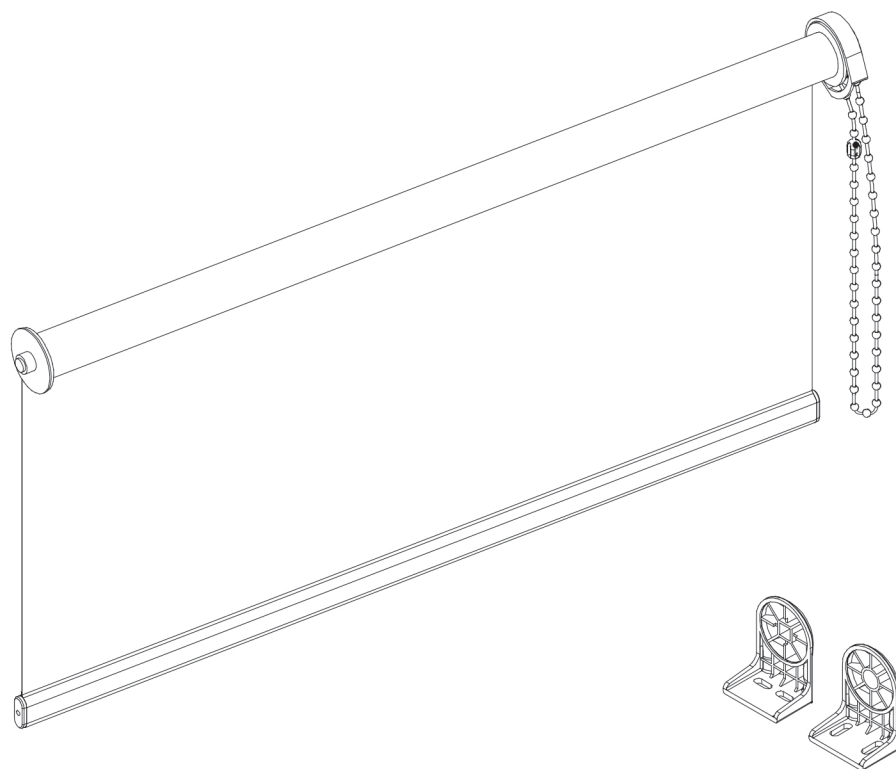
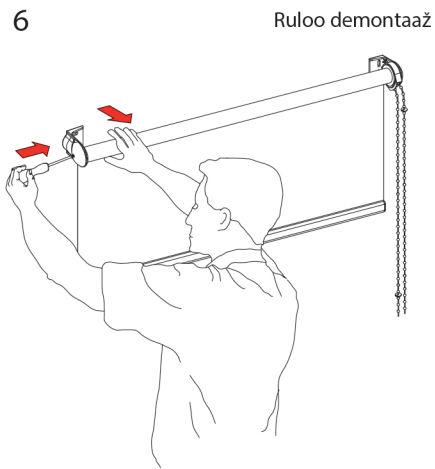
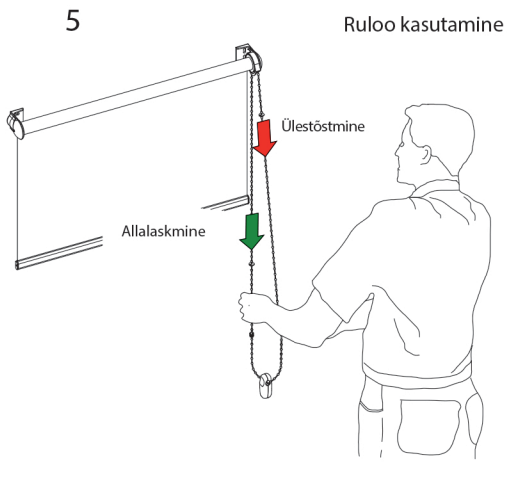


Tekstiilrullo paigaldusjuhend (RM-25)





Ruloo kasutusjuhend (25 mehhanism)

Möötmine ja paigaldus

- Mõõtmise ja paigalduse peab tegema vastava väljaõppe saanud paigaldaja.
- Tootja ei vastuta vigase mõõtmise või paigalduse eest.

Kasutamine

- Ruloo seadmiseks soovitud asendisse on ette nähtud pallikett (joonis 6).
- Rulood tohib üles tõsta ja alla lasta üksnes kuni takistuseni. Vastasel juhul võivad mehhanismid viga saada.
- Kasutage rulood ainult siis, kui toote tööulatuses ei leidu mingeid takistusi.
- Kui ruloo ei toimi nõuetekohaselt, teatage sellest müüjale.

Hooldamine

- Rulood tuleb vähemalt kord kuus tolmut puhastada.
- Remondi ja ulatusliku tolmutamise ajal ruumis tuleb ruloo maha monteerida ja viia teise ruumi (joonis 6).

Tootja ei vastuta:

- Palliketi purunemise eest väärkasutuse tulemusena;
- mehhanismi vigastamise eest ülekoormamise tagajärjel;
- otstarbele mittevastava paigalduse eest, st niiskettesse ruumidesse, soojusallikate lähedusse, kus kangas deformeerub;
- välimuse kaotuse eest määrdumise, pesemise, kemikaalidega kahjustamise jms tagajärjel;
- kliendipoolse ümbertegemise ja parandamise eest, mille tulemusena sai ruloo kahjustada;
- värvipinna kriimustamise ja tekstiilosade kahjustamise eest toote lahtipakkimise ajal;
- mehaaniliste vigastuste ja kahjustuste eest, mis on tekkinud:
 - toote väärkasutuse tagajärjel,
 - hooletu hoidmise ja ülekoormamise tagajärjel,
 - tootja paigaldusjuhendi suuniste mittejärgimise tulemusena;
- selliste juhuslike sündmuste eest nagu näiteks korteri veega üleujutamine jms.